

SETUREC

CONCEPTION ET RÉALISATION DE BÂTIMENTS

Le Quartier - Cécile VERNAY, Architecte.



LE PRESSE 2013 - DOSSIER DE PRESSE 2013 - DOSSIER DE PRESSE 2013 - DOSSI

[edito]

**En 2013, les temps changent...
l'essentiel demeure !**

LES TEMPS CHANGENT...

une nouvelle année,
un nouveau logo,
et une communication pleinement
incarnée.

L'ESSENTIEL DEMEURE !

nos valeurs, l'ambition, la créativité,
la satisfaction client, la confiance,
et l'envie d'accompagner les
réussites de nos clients.

**Guillaume GUERLOT
et toute son équipe**

[sommaire]

[chiffres clés]	03
[actu / le 255, un bâtiment durable]	04
[actu / le 255, la petite histoire]	07
[actu / le Parc Valmy]	08
[société / histoire]	09
[société / valeurs]	10
[société / équipe]	11
[réalisations]	13
[liens utiles]	14
[photothèque]	15
[contact presse]	16

[chiffres clés*]

> En 2005, la Bourgogne compte 24 millions de mètres carrés de bâtiments tertiaires chauffés.

> La consommation moyenne d'énergie du parc immobilier bourguignon est de :

- 300 kW_{EP}.h/m².an SHAB** pour les résidences principales (production d'eau chaude sanitaire, refroidissement et chauffage)
- 405 kW_{EP}.h/m².an SUB** pour les bâtiments tertiaires (tous usages).

> Les logements et bâtiments tertiaires bourguignons représentent 21% des émissions régionales de gaz à effet de serre.

> En équivalent CO₂, les émissions moyennes de gaz à effet de serre du parc immobilier bourguignon sont de :

- 43 kg CO₂/m².an SHAB** pour les résidences principales (production d'eau chaude sanitaire, refroidissement et chauffage)
- 50 kg CO₂/m².an SUB** pour les bâtiments tertiaires (tous usages).

> La mise en application du Grenelle de l'environnement I et II notamment, devrait permettre la création d'environ 600 000 emplois « verts » en France d'ici 2020.

> En Bourgogne, le secteur économique du Bâtiment et des Travaux Publics (BTP) représente :

- 4 milliards d'euros de chiffre d'affaires
- 7% de la valeur ajoutée régionale générée
- 44 000 actifs soit 6,8% de l'emploi régional
- +2,8% de hausse d'effectifs par an entre 1999 et 2005
- 4000 offres d'emploi déposées en 2006 par les entreprises, soit 5% des offres régionales.

> De part son poids économique et son impact environnemental, le tertiaire est devenu l'un des enjeux centraux du développement durable.

* Source : www.bourgogne-batiment-durable.fr - Chiffres 2005.

** kW_{EP}.h/m².an : Kilowattheure d'énergie primaire par m² de surface et par an

**SHAB : Surface Habitable

** SUB : Surface Utile de Bureaux

[actu / le 255, un bâtiment durable]

Lauréat 2009 de l'appel à projet "Bâtiment à Energie positive" du Conseil Régional de Bourgogne, "Le 255" se veut le bâtiment tertiaire le plus performant de Bourgogne.

"Le 255" est un bâtiment de bureaux de 3 400 m² situé au Parc Valmy, nouveau parc d'activité économique du Nord de Dijon.

Celui-ci se caractérise par une très basse consommation énergétique grâce au choix des matériaux, à la mise en œuvre de techniques de construction courantes et à l'accent porté sur une forte inertie, une isolation par l'extérieur ou encore le traitement de tous les ponts thermiques.

La mise en place de plus de 450 m² de panneaux photovoltaïques sur le toit complète le dispositif et permet au "255" d'être qualifié de bâtiment à "énergie positive" avec une surproduction d'énergie de 20 000 kW_{EP}.h /an.

La démarche globale vise enfin à sensibiliser les occupants à la sobriété énergétique. Ils sont par exemple invités à utiliser les transports en commun, comme la future ligne de tramway qui desservira le Parc Valmy fin 2012.



Ce bâtiment au concept unique ne veut pourtant pas faire exception. Certes techniquement abouti, "Le 255" est un modèle facilement reproductible, avec un coût de revient également proche d'une construction plus classique et un coût de fonctionnement inférieur sur le long terme.

Seturec et les autres sociétés occupant le bâtiment participent ainsi à l'introduction de l'abaissement de la consommation énergétique dans le domaine tertiaire et prennent une dizaine d'années d'avance sur les dispositions légales du Grenelle II.

> "Le 255", inauguré le 30 juin 2011, ouvre une voie de développement nouvelle pour les constructions durables.

[actu / le 255, un bâtiment durable]

Un bâtiment basse consommation ?

Le label "Bâtiment Basse Consommation" (BBC) prévoit une consommation maximum de $50 \text{ kW}_{\text{EP}} \cdot \text{h} / \text{m}^2 \cdot \text{an}$ pour : le chauffage, la ventilation et leurs auxiliaires, l'éclairage et l'eau chaude sanitaire.

> La consommation du "255" devrait se situer à terme à $32.7 \text{ kW}_{\text{EP}} \cdot \text{h} / \text{m}^2 \cdot \text{an}$ pour ces mêmes critères.

Un bâtiment passif ?

L'association "négaWatt" définit un bâtiment dit "passif" selon trois critères : sobriété (ajustement des besoins), performance (efficacité) et utilisation des énergies renouvelables. www.negawatt.org

Selon le label allemand "Passivhaus", un bâtiment passif doit ainsi consommer moins de $120 \text{ kW}_{\text{EP}} \cdot \text{h} / \text{m}^2 \cdot \text{an}$ au total, dont 15 en chauffage et 55 en électricité pour : le chauffage, la ventilation et leurs auxiliaires, l'éclairage, l'eau chaude sanitaire plus la bureautique et autres besoins divers. www.passiv.de

> La consommation du "255" devrait se situer à terme à $50 \text{ kW}_{\text{EP}} \cdot \text{h} / \text{m}^2 \cdot \text{an}$ pour ces mêmes critères ; soit 5.45 en chauffage et 45.04 pour l'électricité (ascenseur compris).

Un bâtiment positif ?

Un bâtiment à énergie positive doit d'une part consommer moins de $20 \text{ kW}_{\text{EP}} \cdot \text{h} / \text{m}^2 \cdot \text{an}$ pour : le chauffage et auxiliaires, et l'eau chaude sanitaire. D'autre part, un bâtiment à énergie positive doit produire à minima 10% de plus que sa consommation totale d'énergie primaire annuelle.

> Sur ces mêmes critères, "le 255" devrait consommer $6.8 \text{ kW}_{\text{EP}} \cdot \text{h} / \text{m}^2 \cdot \text{an}$ et produire à terme 12% de plus que sa consommation totale d'énergie primaire.

Pour ce faire, "Le 255" possède 450 m² de panneaux photovoltaïques, complétés par une éolienne conçue par le designer français Philippe STARCK et installée en avril 2011 dans le cadre de la Semaine du Développement durable.

Une série de mesures quantitatives sera prise tout au long de l'année afin d'évaluer la consommation réelle du bâtiment et, le cas échéant, d'adapter certains paramètres.

> **"Le 255" est ainsi un bâtiment à la fois "durable" par son respect des dispositions du Grenelle II et "performant" au regard des différents critères existants.**

[actu / le 255, un bâtiment durable]

Éléments techniques sur les principes de construction du "255" :

> **Une forte inertie** : le principe est de stocker les calories ou frigories grâce à la masse du bâtiment (planchers, murs...).

> **Traitement des ponts thermiques** : il s'agit de diminuer les "fuites" de chaleur dues à un défaut de résistance thermique à la jonction entre deux matériaux d'isolation, par exemple.

> **Étanchéité à l'air** : condition vitale pour une construction passive, le principe est de rendre le bâtiment hermétique.

> **Chauffage – ventilation** : une chaufferie bois à pellets, un système de ventilation double flux, des puits hydrauliques, entre autres, assurent le maintien en température du bâtiment en hiver et rendent inutile son rafraîchissement en été.

> **Éclairage et équipements de confort** : éclairages à détecteur de présence et variables en fonction de l'apport de lumière naturelle, brise-soleil, récupération des eaux de pluie pour alimenter les sanitaires, free-cooling, etc.

L'objectif du Grenelle Environnement I et II est de favoriser un urbanisme économe en ressources foncières et énergétiques.

Dès 2012, tous les nouveaux bâtiments seront à basse consommation (RT 2012).

D'ici 2020, ils seront tous à énergie positive.



Le 255 - Cédric VERNAY, Architecte.

[actu / le 255, la petite histoire]

Mais, pourquoi "Le 255" ? S'agit-il d'une quelconque mesure de surface, de poids, de volume ? D'une référence à une formule aussi technique que complexe ? Une partie des coordonnées du bâtiment ?

Il n'en est rien. Un rapide coup d'œil à la façade Est du bâtiment dissipera d'ailleurs tout le mystère. Le nom de "255" provient en effet du dessin formé par trois "oriels", ces avancées se découpant sur la façade de briques rouges. Hasard ou geste délibéré ?

La petite histoire raconte que ces chiffres sont apparus par hasard, par la main inspirée de l'architecte, lors de la conception du bâtiment.

Puis, lorsque la phase de dessin a enfin donné vie au croquis primitif, les trois chiffres sont apparus clairement à tous les yeux. "Le 255" venait de naître.

Son destin fut définitivement scellé lors du dépôt de permis de construire. Il fallut alors attribuer un nom officiel au nouveau né, "Le 255" passa de l'ombre à la lumière.



Le 255 - Cédric VERNAY, Architecte.

"Le 255", bâtiment dont la conception et la construction ont fait l'objet de toutes les attentions, n'en reste pas moins un lieu de vie convivial.

Grands espaces clairs, larges fenêtres, atrium et plancher de verre laissant entrer lumière et chaleur, cuisine donnant sur un patio, façade aux couleurs chaudes, "le 255" a été conçu comme un espace certes sobre en énergie mais aussi moderne, confortable et chaleureux.

> Autres actus consultables en ligne :

www.seturec.fr

[actu / le Parc Valmy]

Devant la pénurie de foncier dévolu au tertiaire, la Communauté d'agglomération du Grand Dijon a lancé dès 2002 un plan d'investissement de 30 millions d'euros pour la réalisation de quatre nouvelles zones d'activités économiques dans le bassin dijonnais.

Confié en 2004 à la SEMAAD (Société d'économie mixte d'aménagement de l'agglomération dijonnaise), le dossier comprend notamment la création du Parc Valmy, zone d'activité paysagée de 60 ha située à l'entrée Nord de Dijon et dédiée plus particulièrement au tertiaire.

Dès 2005-2006, les 12 ha de la première tranche du projet sont déjà commercialisés. Devant un tel engouement, le Grand Dijon doit avancer, par deux fois, le lancement des tranches suivantes du projet, avec la mise en marché de 30 ha supplémentaires.

Le Parc Valmy attend ainsi d'ici 2013 l'implantation d'un hôtel, d'un restaurant-traiteur et de la nouvelle polyclinique du groupe Générale de santé, projet d'environ 100 millions d'euros devant regrouper trois cliniques actuellement réparties dans l'agglomération dijonnaise.



Avec la poursuite pour 2012 de la LINO, (Liaison Nord de Dijon reliant l'A38 à l'A39) et l'arrivée du tramway fin 2012 qui desserviront la zone, le Parc Valmy s'impose comme un nouvel indicateur du dynamisme et de l'attractivité économique de Dijon.

En savoir plus : <http://www.grand-dijon.fr>



> L'installation de la société Seturec sur ce site-vitrine dédié aux activités tertiaires constitue une opportunité de démontrer son savoir-faire dans la construction de bâtiments durables.

[société / histoire]

Seturec est une agence pluridisciplinaire de maîtrise d'œuvre qui assure l'ingénierie et la construction de projets dans le domaine du bâtiment.

La société Seturec est née en 1981 de la fusion des sociétés *Seturec Ingénierie* créée en 1971 et du *Bureau d'étude BILLOT-LAMBERT* créé en 1966. Elle est alors dirigée par ses co-fondateurs, Jean BILLOT, Ingénieur ETP et Michel LAMBERT, Ingénieur ETP et Architecte agréé.

La société acquière au fil des années une renommée certaine en Bourgogne et dans tout l'Est de la France (Champagne, Franche Comté, Lyonnais, Dauphiné, vallée du Rhône...) où son expertise dans les projets de construction et de réhabilitation de bâtiments industriels et tertiaires, notamment, est largement reconnue.

Forte de cette expérience, la société est reprise en 2005 par Guillaume GUERLOT, ingénieur ETP diplômé de l'Ecole Supérieure des Travaux Publics de Paris qui en poursuit le développement.

En 2009, Seturec Architecture s'adjoit l'expertise de l'agence d'architecture Arkos Concepteurs Associés, qui assure ainsi la conception architecturale et le dépôt des permis de construire.

Depuis lors, ces deux sociétés sont conjointement dirigées par Guillaume GUERLOT et Marie BONNAFFOUX, Architecte DPLG diplômée de l'Ecole d'Architecture de Paris Val de Seine.

Ce duo original architecte/ingénieur permet d'aborder des projets relevant d'enjeux architecturaux pluriels et de contraintes techniques complexes.

> Seturec et Arkos conjuguent leurs savoir-faire complémentaires : ingénierie du bâtiment et architecture, afin de répondre avec exigence à leurs clients.

[société / valeurs]

Seturec et Arkos Concepteurs Associés croient en la capacité d'une architecture à pouvoir transformer son environnement tout en le respectant.

Chaque projet est l'occasion d'un nouveau questionnement sur la ville, les pratiques de ses habitants, le contexte social. Mais au-delà de l'identification des besoins, il s'agit surtout d'appréhender un milieu. Milieu sur lequel le bâtiment doit avoir le minimum d'impact, voire un impact positif.

Car il ne s'agit plus aujourd'hui de réaliser une architecture qui soit uniquement esthétique et fonctionnelle, encore faut-il que celle-ci soit en harmonie avec son contexte. Une architecture de qualité est ainsi celle qui trouve sa place dans le paysage culturel, social et urbain.

Ces principes prennent tout leur sens lorsqu'ils intègrent des notions de développement durable. Paradoxalement, cela passe bien souvent par des solutions simples, peu coûteuses et faciles à mettre en œuvre. Toutefois, il faut conduire dès le début du projet une réflexion globale, menant parfois à remettre en cause certaines idées préconçues.

> Conserver un regard critique pour parvenir au respect de l'environnement, c'est l'esprit que souhaitent insuffler Seturec et Arkos Concepteurs Associés à leurs réalisations.

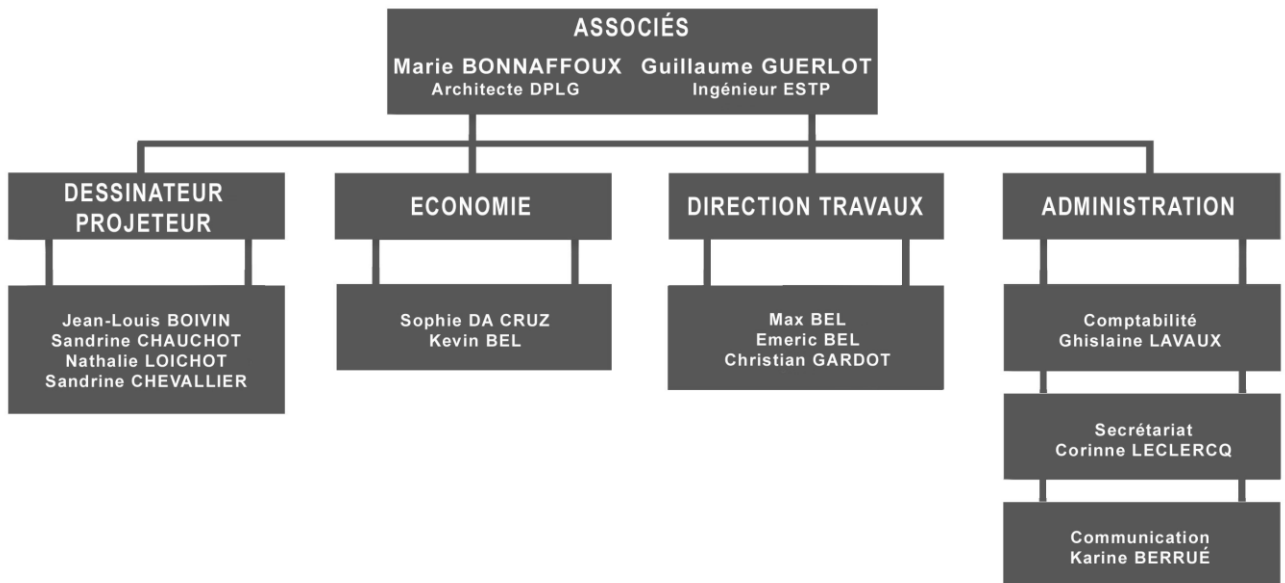
[société / équipe]

Seturec et Arkos se sont entourés d'une équipe pluridisciplinaire qui met ses connaissances et ses compétences complémentaires au service de missions diverses :

- > Diagnostic architectural et urbain
- > Définition du programme et des enjeux du projet avec la maîtrise d'ouvrage et les différents acteurs du projet
- > Conception du projet sous la forme d'esquisses avec la maîtrise d'ouvrage
- > Production de documents graphiques 2D et vues perspectives 3D
- > Rédaction de Dossiers de Consultation d'Entreprises
- > Analyse et négociation des offres
- > Organisation, planification et coordination de chantiers
- > Suivi et coordination de chantiers
- > Réception des travaux
- > Communication sur le projet à tous les stades de son élaboration.

[société / équipe]

Seturec et Arkos Concepteurs Associés rassemblent une quinzaine d'architectes, ingénieurs et techniciens tous spécialistes dans leur domaine.



[réalisations]

Les projets suivis par Seturec et Arkos Concepteurs Associés sont principalement orientés vers le monde de l'entreprise.

Toutefois, les sociétés s'investissent dans des secteurs d'activités multiples sur des projets de différentes échelles :

- > Industrie
- > Bâtiments d'activité
- > Tertiaire
- > Logements collectifs
- > Commerces / magasins
- > Enseignement
- > Santé
- > Réhabilitation.

Ils leur font confiance depuis plus de 40 ans :

Conseil Général de Côte d'Or
Grand Dijon
Chambre de Commerce et d'Industrie de Dijon
Université de Bourgogne
Banque Populaire de Bourgogne Franche-Comté
Le Crédit Lyonnais
La Poste
Magasins FLY et NOZ
FGVS Boisset (cuvée et Imaginarium)
Maison Bouchard Père et Fils
William Fèvre
Maison Louis Jadot
Champagne Devaux
Circuit Dijon Prenoix
Golf de Bourgogne
Joël Lefèvre SA
Unilever Amora Maille
Laboratoires Fournier
Tetra Pack
Essilor International
Sanofi...

> **Autres références consultables en ligne :** www.seturec.fr

[liens utiles]

Ecologie – Développement durable

Ministère de l'Ecologie, du Développement durable, des Transports et du Logement :
www.developpement-durable.gouv.fr

Site de la Direction régionale en Bourgogne :
www.bourgogne.developpement-durable.gouv.fr

Agence régionale pour l'environnement et le développement soutenable, Alterre Bourgogne :
www.alterre-bourgogne.fr

Grenelle de l'Environnement :
www.legrenelle-environnement.fr

Tout sur l'Environnement :
www.toutsurlenvironnement.fr

Développement durable :
www.actu-environnement.com

Agence de l'Environnement et de la Maîtrise de l'Energie(ADEME) : www.ademe.fr

Association négaWatt : www.negawatt.org

Association HQE : <http://assohqe.org/hqe/>

Passivhaus Institut : www.passiv.de

Construction écologique et bioclimatique :
www.eco-bau.ch

Architecture - Urbanisme

Conseils d'architecture, d'urbanisme et d'environnement (CAUE) : <http://fncaue.fr>

Ordre des Architectes : www.architectes.org

Agence Nationale pour la Rénovation Urbaine :
www.anru.fr/-Les-Rendez-vous-de-la-renovation-.html

Latitude 21 – Maison de l'architecture et de l'environnement du Grand Dijon
<http://www.latitude21.fr>

Maison de l'architecture et du cadre de vie de Bourgogne - 29 rue des Fleurs, 21000 Dijon
macav-bourgogne@wanadoo.fr

[photothèque]



Le 255 - Cédric VERNAY, Architecte.

[contact presse]

**> Chargée de communication
et des Relations presse :**

Karine BERRUE MARTELLIERE

communication@seturec.fr

03 80 74 01 02



Espérant que ce dossier de presse vous aura donné quelques idées d'article ou de reportage, l'équipe de Seturec et Arkos Concepteurs Associés se tient à votre entière disposition pour toute demande.

Nous serions heureux de vous recevoir dans nos locaux afin de vous faire découvrir "Le 255" lors d'une prochaine visite.

SETUREC - 37, rue Elsa Triolet – Parc Valmy – 21000 Dijon
Tél : 03 80 74 01 02 – Fax : 03 80 74 01 06 - seturec@seturec.fr - www.seturec.fr